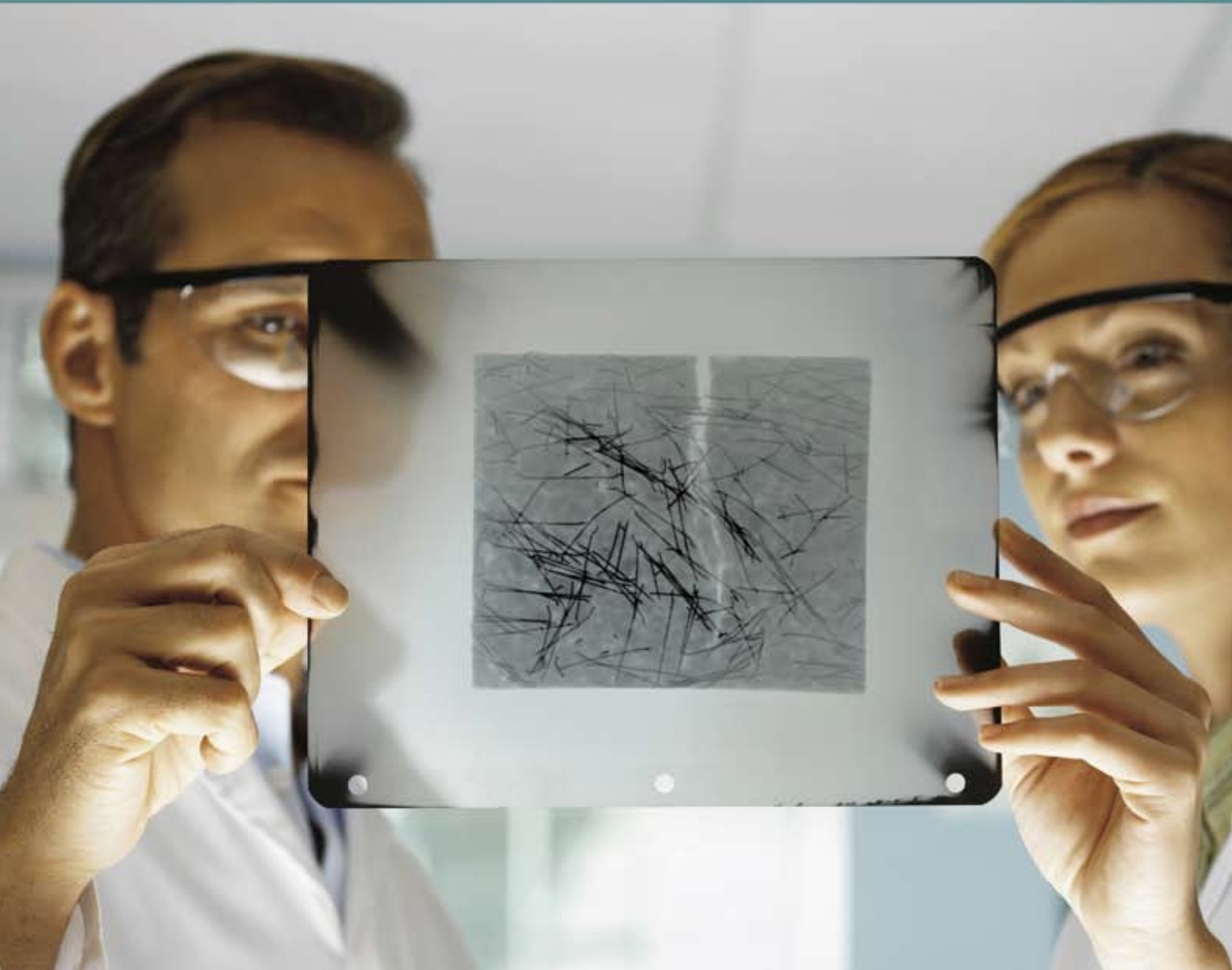


Productos especiales



Contenido

03 Propuesta de valor

02 Dramix

06 Torones

09 Gripple

10 Tubería

11 Tubería



Nuestra propuesta de valor

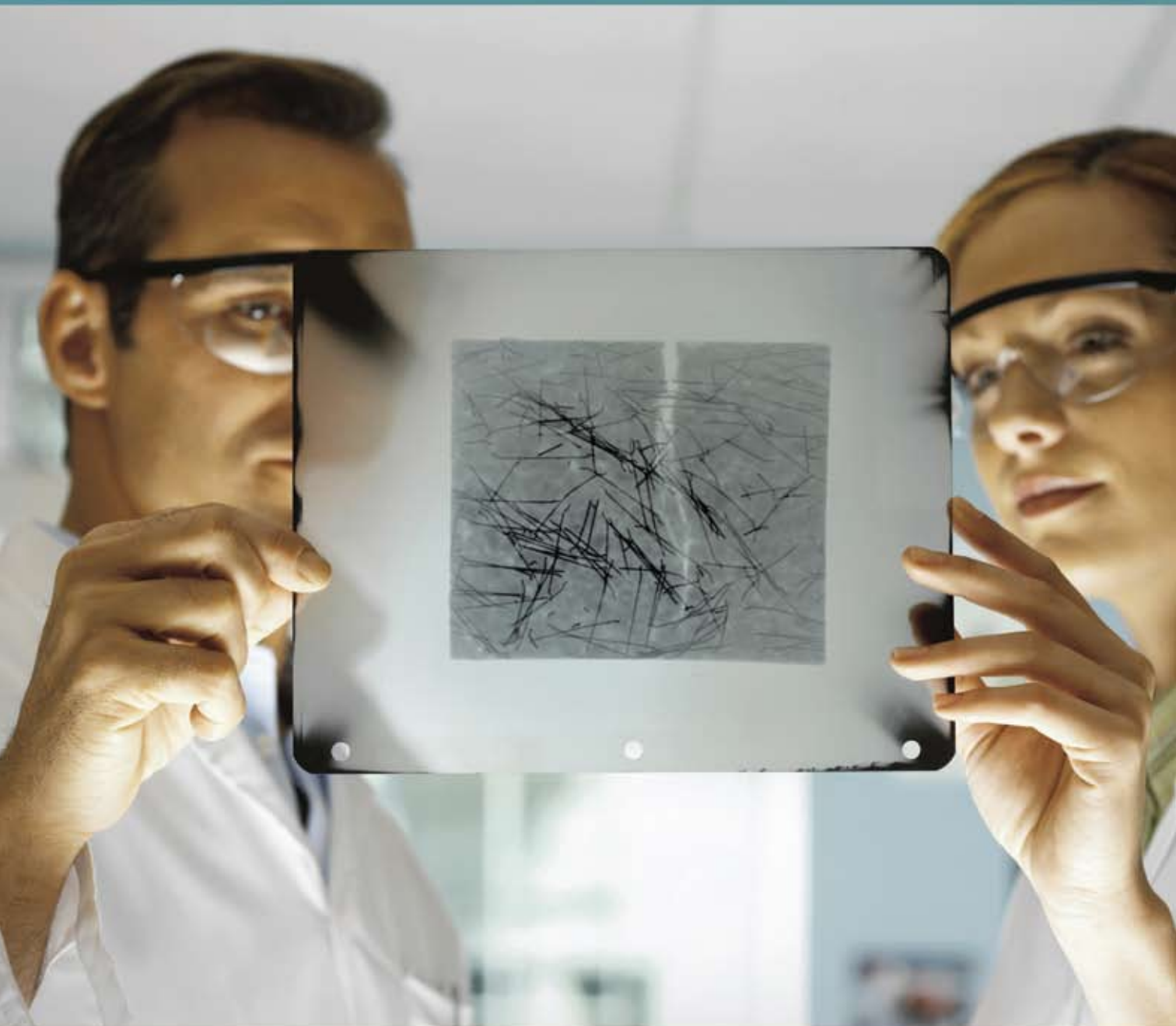
En IdealAlambrec, con el apoyo de la **tecnología** de Bekaert, satisfacemos las necesidades de nuestros clientes con productos de **innovación** enfocados en que reciban un **servicio** extraordinario.

Por eso, para nosotros,

tu ideal es el nuestro.

Apoyamos tus ideas con:
Tecnología de punta, innovación
y servicio, en cada uno de nuestros productos.

Aplicaciones especiales



Tu ideal es el nuestro

- Dramix
- Torones
- Gripple
- Tubería

Dramix

Desarrolladas por Bekaert, son las fibras de acero líderes en reforzamiento de hormigón a nivel mundial.

Fabricadas con alambre de acero trellado de alta resistencia, las fibras Dramix poseen extremos conformados para un mejor anclaje. El encolado en forma de peine evita la formación de bolas o erizos y garantiza un mezclado fácil, rápido y homogéneo de las fibras en el concreto.



Ventajas

- Reducción de tiempo y costo de construcción hasta 30%.
- Reducción de desperdicio por traslape y armado de refuerzo.
- Ahorro en hormigón por vertido directo del mixer en pisos o losas (el mixer puede transitar sobre el terreno compactado).
- Reducción en costo de construcción y mantenimiento de juntas (permite hacerlas más distanciadas).
- Menor costo de mantenimiento por tener un concreto más durable.
- Incremento de la capacidad de carga del elemento.
- Mayor resistencia a la fatiga y al impacto.
- Mayor velocidad en ejecución comparado con los refuerzos convencionales.
- Mayor durabilidad del concreto por tener mejor control de fisuras.
- Diseñadas especialmente para ser bombeadas.



Usos Frecuentes

- Pisos y pavimentos de carga alta (RC 80/60 BN).
- Pisos y pavimentos de carga moderada (RC 65/60 BN).
- Hormigón proyectado para túneles y revestimiento de taludes (RC 65/35 BN).
- Prefabricados, pisos de carga ligera y placas colaborantes (RL 45/50 BN).



Dramix

Código	Tipo de fibra	Longitud [mm]	Diámetro [mm]	Resistencia mínima N / mm ²	Cantidad de fibras x kg
132453	RC 80/60 BN	60	0.75	1225	4600
132329	RC 65/60 BN	60	0.90	1160	3200
132499	RC 65/35 BN	35	0.55	1345	14500
132443	RL 45/50 BN	50	1.05	1115	2800

Conforme a norma: ASTM A820

Torones

Constituidos por un grupo de alambres dispuestos de manera helicoidal, son cordones fabricados para trabajar a tensión. Se dividen en dos grupos:

- Torones de preesfuerzo.
- Torones retenida - galvanizados.

Ventajas

- En vigas presforzadas: menores peraltes y ahorro en hormigón.
- En losas pretensadas para pisos: Ahorro en concreto, acero, mano de obra y eliminación de juntas.
- Control de fisuración: Los elementos trabajan a compresión y no se generan fisuras.



Usos Frecuentes

Torones de preesfuerzo:

Vigas y viguetas pretensadas o postensadas para puentes viales y peatonales, columnas, losas y losetas prefabricadas, vigas Doble T, pisos presforzados, muros rompeolas, malecones, estructuras de cubiertas, entre otros.

Torones retenida - galvanizados:

En la construcción de invernaderos, es utilizado como elemento tensor para rigidizar la estructura metálica en conjunto: columnas, cerchas, canaletas, entre otros.



Torones de preesfuerzo

Código	Diámetro [pulgadas]	Diámetro [mm]	Conform.	Tracción mínima ruptura [kgf]	Area aproximada [mm²]	Area mínima [mm²]	Relajación bajo carga [%]	Masa aproximada [kg / km]
189338	1/2"	12,70	1x7	18,730	101.40	98.70	3.50	792
189339	5/8"	15,20	1x7	26,580	143.50	140.00	3.50	1126

Norma ASTM A- 416

Torones retenida - galvanizados

Diámetro [pulgadas]	Diámetro [mm]	Conform.	Tracción mínima ruptura [kgf]	Galvanización [gr / m²]	Diámetro alambres [mm]	Peso Neto Rollo [kg]
1/8"	3,20	1x7	864	80 a 100	1,00	90.40
3/16"	4,80	1x7	2210	80 a 100	1,60	115.70

Norma JIS G3525

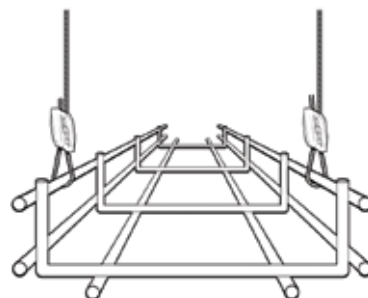
Gripple®

Es un dispositivo fabricado de una aleación especial de acero galvanizado. Su innovador diseño combinado con rodillos de cerámica de alta dureza o soportes metálicos dentados, ofrece innumerables beneficios para muchas aplicaciones en el mercado agrícola e industrial.



Ventajas

- Instalación sencilla y rápida.
- Facilita la unión de alambres lisos o trenzados y cables de acero.
- Reduce el tiempo de instalación en 40%.
- Ahorra ostensiblemente mano de obra y recursos.
- Soporta altas cargas sin deformarse.
- Recubrimiento de zinc para larga duración.
- Puede ser re-ubicado usando la llave de desbloqueo.
- Conduce la corriente eléctrica.
- Amplia familia de accesorios complementarios.
- Fabricado con un factor de seguridad 5:1



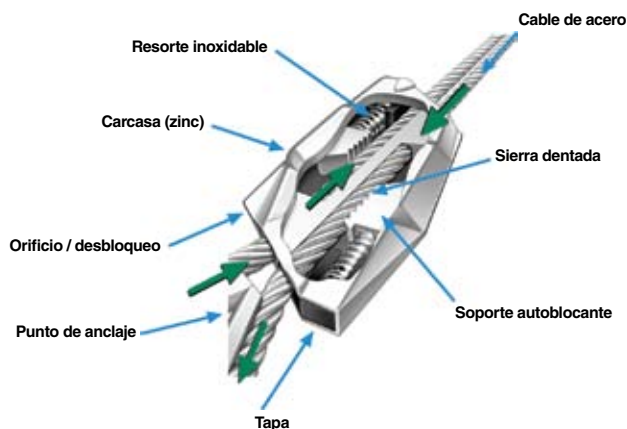
Usos Frecuentes

Agrícola

Instalación cercas de alambre de púas, armado de corrales con malla campera y tendidos y redes eléctricas (cercas eléctricas).

Industrial

Suspensión de sistemas de: aire acondicionado, ventilación, climatización, calefacción, cámaras frigoríficas, tuberías de fluidos, bandejas de cableado eléctrico y de datos, dispositivos de iluminación, módulos prefabricados, elementos de señalización, techos suspendidos, etc.



Gripple®

Código	Producto [mm]	Diámetro Alambre [BWG]	Diámetro Alambre [kgf]	Carga máx.	Unidades x funda
189346	Small	1.40 - 2.20	17 - 13	300	20
189347	Medium	2.00 - 3.25	14 - 10	400	20
189348	Large	3.25 - 4.20	10 - 7 ½	600	10
189349	T				10

Tubería

IdealAlambrec Bekaert distribuye tubos de acero para usos múltiples.

Tubería Galvanizada

Caños para conducción de fluidos fabricados en normas internacionales; ASTM A53 Gr. A CED 40, ISO 65 light 2 – liviana, ISO 65 light 1 - semireforzada.



Tubería ERM-C-S

Tubos a prueba de explosión, para conducción de cables eléctricos con costura por el método ERW (ANSI C80.1).

Tubería EMT y EIMC-S

Tubos para conductores eléctricos con costura por el método ERW (ANSI C80.3 Y ANSI C80.6).



Ventajas

- Certificaciones especializadas UL.
- Diámetros exactos y espesores correctos
- Fácil Instalación
- Durabilidad

Usos Frecuentes

- Instalaciones eléctricas domiciliarias, comerciales e industriales
- Aeropuertos y terminales terrestres y estaciones de servicio
- Transmisión de datos

Tubos poste y poste económico

Tubos poste para cerramientos, estructuras y funiculares aplicados a la agroindustria (ASTM A500 Gr A).

Ventajas

- Certificaciones especializadas UL
- Diámetros exactos y espesores correctos
- Fácil Instalación
- Durabilidad

Usos Frecuentes

- Cerramientos residenciales
- Construcciones comerciales, industrias y bodegas
- Aeropuertos y carreteras
- Plazas y parques
- Canchas deportivas
- Divisiones no permanentes
- Demarcación de piscinas, jardines y patios interiores



Tubos mueble

Carpintería metálica y estructural, disponible en formas: Redondo, cuadrado, rectangular y triangular. Cumplen con la norma ASTM A500 Gr A.

Ventajas

- Diámetros exactos
- Espesores correctos
- Cumplimiento de requisitos y normas internacionales
- Fácil instalación
- Durabilidad

Usos Frecuentes

- Carpintería metálica
- Cerrajería residencial
- Cerrajería industrial y comercial
- Carrocerías para unidades de transporte



Neplos

Para conducción de fluidos, neplos de acero con costura por método ERW.

Ventajas

- Diámetros exactos
- Espesores correctos
- Cumplimiento de requisitos y normas internacionales
- Fácil instalación
- Durabilidad

Usos Frecuentes

- Instalaciones de fluidos residenciales
- Comercial e industrial
- Remodelaciones
- Cambio y reemplazo de piezas



Tubos Fuji®

Producto	Diámetros	Uso
ASTM 500	5/8", 3/4", 7/8", 1", 1 1/4", 1 1/2", 1 2/3", 1 3/4", 1 7/8", 2", 2 3/8", 2 1/2", 2 7/8"	Tubería estructural para muebles
ASTM A53A	1/2", 3/4", 1", 1 1/4", 1 1/2", 2"	Conducción de fluidos
ISO 65 L1	1/2", 3/4", 1", 1 1/4", 1 1/2", 2"	Conducción de fluidos
ISO 65 L2	1/2", 3/4", 1", 1 1/4", 1 1/2", 2", 2 1/2", 3", 4"	Conducción de fluidos
ANSI C80.1	1/2", 3/4", 1", 1 1/4", 1 1/2", 2"	Conductores eléctricos con certificación UL6
ANSI C80.3	1/2", 3/4", 1", 1 1/4", 1 1/2", 2", 2 1/2"	Conductores eléctricos con y sin certificación UL797
ANSI C80.6	1/2", 3/4", 1", 1 1/4", 1 1/2", 2"	Conductores eléctricos con certificación UL1242
ASTM A500	3/4", 1", 1 1/4", 1 1/2", 2", 2 1/2"	Poste de cerramientos

Los tubos se producen en longitudes de 6m, negros o galvanizados. Diferentes medidas previa consulta a fábrica.

Las tuberías ERMC-S, EMT y EIMC-S se producen en longitudes de 3m. Diferentes medidas previa consulta a fábrica.



IdealAlambrec



BEKAERT

IdealAlambrec Bekaert

Quito Matriz

Panamericana Sur Km. 15

T (593-2) 297 81 00

F (593-2) 269 01 23

Sucursal Quito Norte

Av. La Prensa # 11-22 y Yacuambí

T (593-2) 246 28 73

F (593-2) 243 47 59

Sucursal Guayaquil

Av. Velasco Ibarra # 101 y Calle 1ra. S.O.

Bellavista

T (593-4) 220 41 09

F (593-4) 220 08 20

Sucursal Cuenca

Av. San Pablo del Lago # 2-13 y Cuicocha

T (593-7) 408 56 72

F (593-7) 408 56 74

www.idealalambrec.com