



## Armex® Tradicional

Soluciones electrosoldadas para refuerzo de hormigón

### ¿Qué le ofrecemos?

Mallas electrosoldadas fabricadas con aceros de alta resistencia, lisos y corrugados, ortogonalmente dispuestos. Listas para ser usadas; facilitando el proceso constructivo, optimizando los diseños estructurales y recursos de obra.

Cumplen normas técnicas: NTE INEN 2209, NTE INEN 1511, ASTM A-185, ASTM A- 497, ACI318, Norma Ecuatoriana de la Construcción (NEC).

#### Beneficios

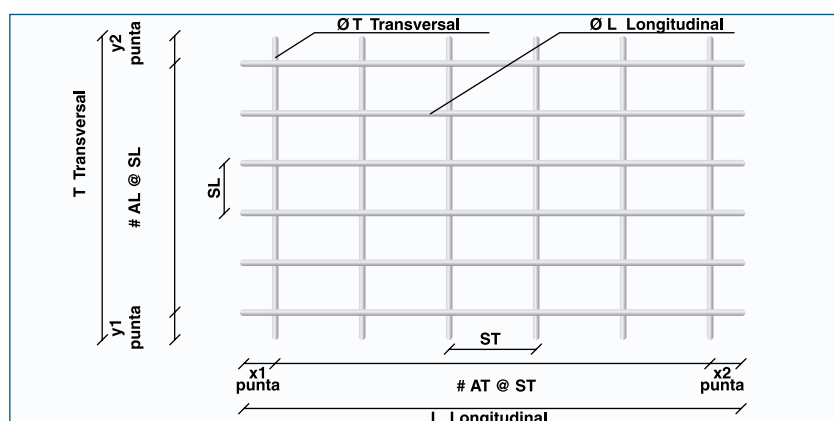
- Mayor rapidez en la ejecución. Armex® son armaduras listas para colocar en obra.
- Mayor eficiencia, pues eliminan tareas de enderezado, corte, doblado y amarre de barras.
- Máxima adherencia, debido a su corrugación y electrosuelda.
- Mayor resistencia. Su límite de fluencia mínima es de  $f_y \text{ mín.} = 5000 \text{ kgf/cm}^2$  (490 MPa).
- Menor consumo de acero. Puede obtener ahorros del 16% frente al acero convencional.
- Máxima calidad en obra. La soldadura en todas las intersecciones asegura el exacto posicionamiento de las varillas y mejora las longitudes de empalme, minimizando la supervisión técnica.

## Por qué escoger Bekaert?

### Somos líderes en fabricación de productos de alambre

Bekaert es la empresa líder en la fabricación de productos de alambre, ofreciendo una amplia gama de productos para todas las necesidades de nuestros clientes, desde nuestra tradicional malla electrosoldada prefabricada lista para ser usada; hasta la nueva generación de mallas electrosoldadas Ultra, resistentes y económicas, todas apoyadas en nuestra marca de productos para refuerzo de hormigón: Armex®.

### Notación del producto



#### Nomenclatura:

**T:** Ancho de la plancha (m).  
**L:** Longitud de la plancha (m)  
**Y1, Y2 :** Puntas transversales (cm)  
**X1, X2:** Puntas longitudinales (cm)  
**SL:** Espaciamiento de las varillas longitudinales o largas (cm)

**ST:** (cm) Espaciamiento de las varillas transversales o cortas  
**#AL @ SL:** Número de varillas longitudinales  
**#AT @ ST:** Número de varillas transversales  
**ØT:** (mm) Diámetro de la varilla transversal  
**ØL:** (mm) Diámetro de la varilla longitudinal

## Aplicaciones

- Reforzamiento de hormigón y control de fisuramiento.
- Cimentaciones, pisos o pavimentos rígidos, losas, losetas y cascarones de cubierta, losas colaborantes metálicas, paredes portantes de hormigón armado, estructuras de contención, revestimiento de taludes, reforzamiento de túneles, canales revestidos de hormigón armado, muros, cisternas, piscinas, colectores de alcantarillado.



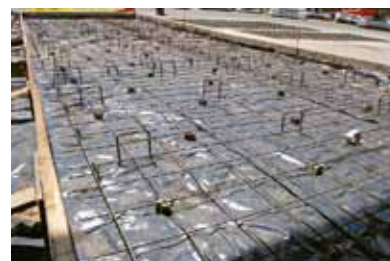
Losas de cimentaciones.



Losas macizas.



Losas, losetas, cascarones de cubierta.



Pisos industriales.

## Mallas Armex® Tipo R con apertura cuadrada

Mallas Armex® Tradicional									
Código	Tipo de Malla	Diámetro [ mm ]		Separación [ cm ]		Sección de Acero as [ mm <sup>2</sup> / m ]		Peso	
		Alambre L.	Alambre T.	Alambre L.	Alambre T.	As L	As T	kg / m <sup>2</sup>	kg / plancha
188156	R-126	4,0	4,0	10	10	126	126	1,97	29,48
188164	R-196	5,0	5,0	10	10	196	196	3,07	46,06
188166	R-238	5,5	5,5	10	10	238	238	3,72	55,73
188168	R-283	6,0	6,0	10	10	283	283	4,42	66,32
188172	R-385	7,0	7,0	10	10	385	385	6,02	90,27
188176	R-636	9,0	9,0	10	10	636	636	9,95	149,22
188150	R-64	3,5	3,5	15	15	64	64	1,01	15,17
188152	R-84	4,0	4,0	15	15	84	84	1,32	19,81
188154	R-106	4,5	4,5	15	15	106	106	1,67	25,07
188158	R-131	5,0	5,0	15	15	131	131	2,06	30,95
188160	R-158	5,5	5,5	15	15	158	158	2,50	37,45
188161	R-188	6,0	6,0	15	15	188	188	2,97	44,57
188167	R-257	7,0	7,0	15	15	257	257	4,04	60,66
188170	R-335	8,0	8,0	15	15	335	335	5,28	79,23
188173	R-424	9,0	9,0	15	15	424	424	6,69	100,28
188175	R-524	10	10	15	15	524	524	8,25	123,80
188148	R-53	4,5	4,5	30	30	53	53	0,84	12,53

AsL: Área de acero ( mm<sup>2</sup> / m ) de los alambres longitudinales. • AsT: Área de acero ( mm<sup>2</sup> / m ) de los alambres transversales.  
Dimensiones estándar: 6,25 x 2,40 = 15m<sup>2</sup> • Medidas y especificaciones especiales bajo pedido.

¿Más  
información?

Para mayor información sobre nuestros  
productos contáctenos en nuestro  
call center: **1800 25 26 27**

o visite nuestra web

[www.idealalambrec.com](http://www.idealalambrec.com)